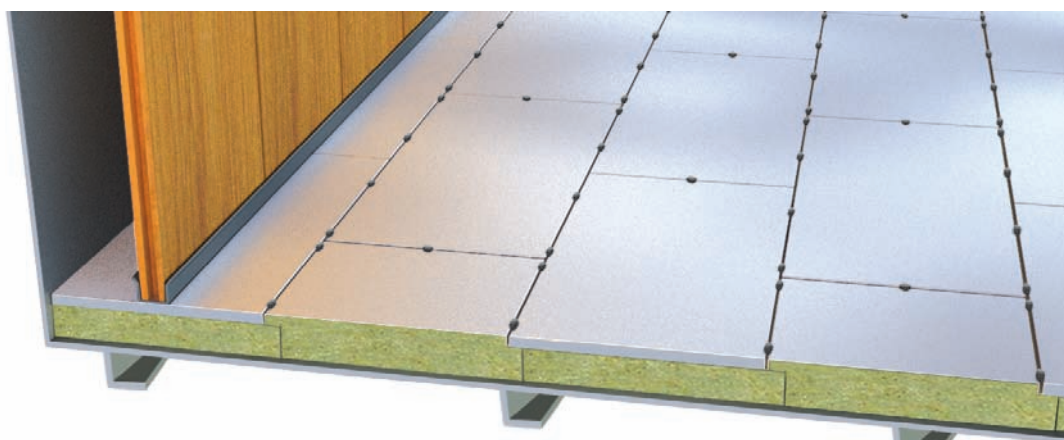
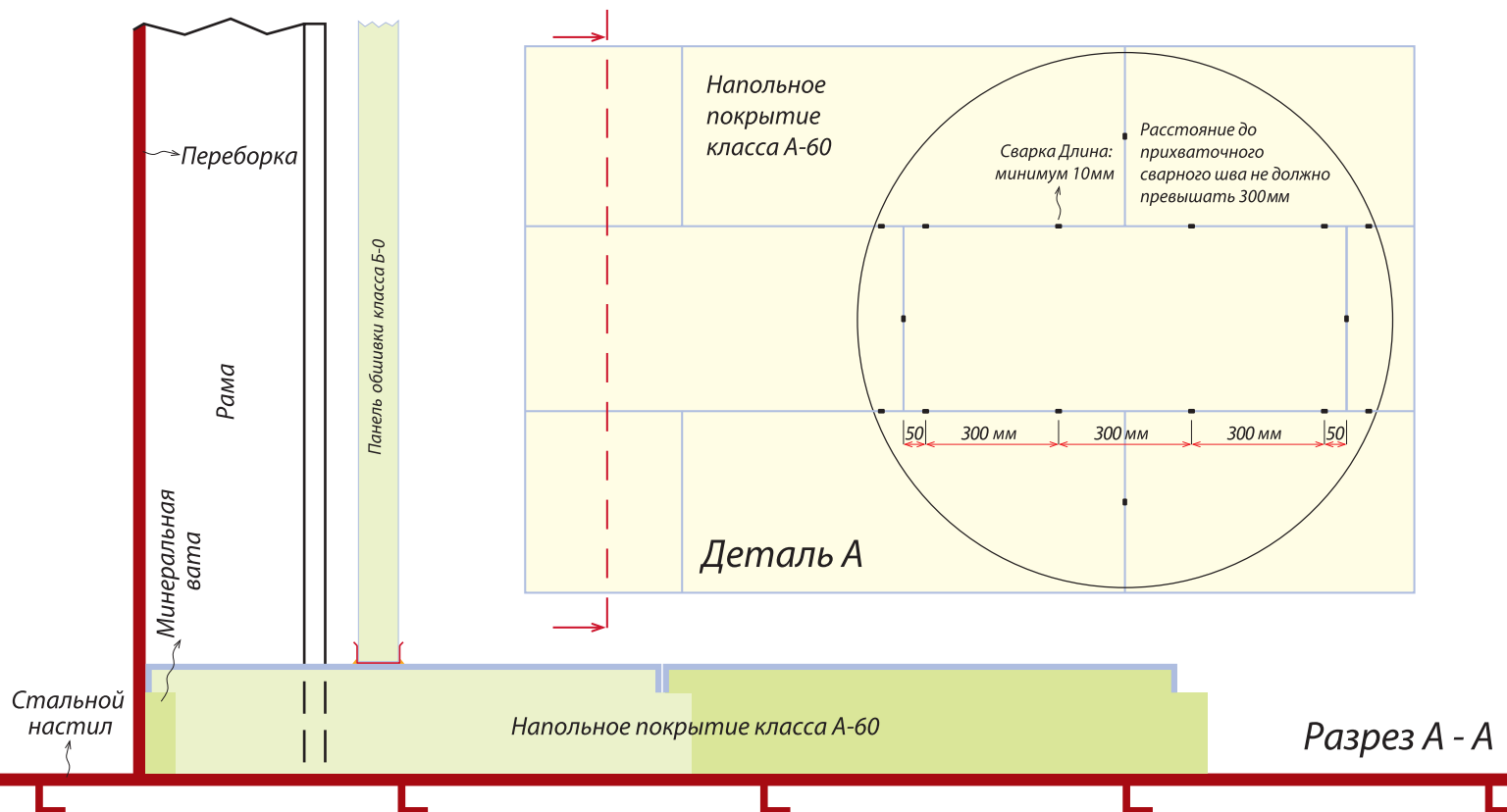


Установка напольных панелей класса А-60

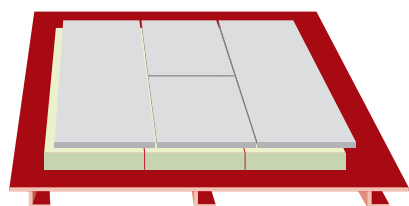
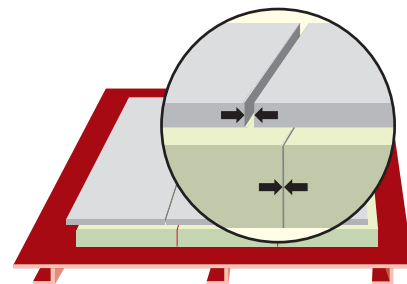


Инструкция по установке



1- Стальное покрытие должно быть ровным

3- Сохранять зазор ± 2 мм между листами, а минеральную вату класть, не оставляя зазоров.



2- Минеральную вату положить на стальное покрытие, как кирпичную кладку.

4- Закрепить стальной настил заклепками.

