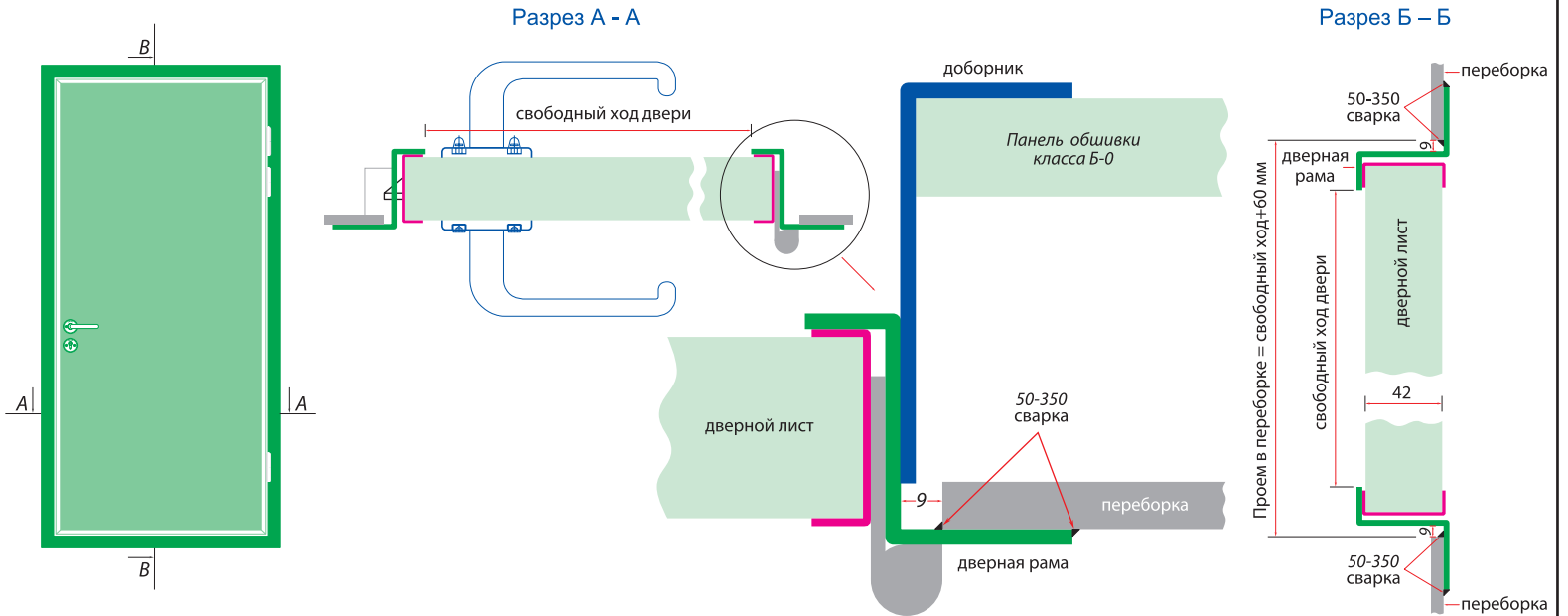
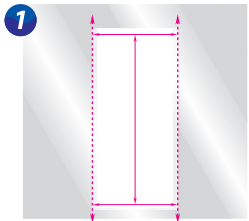


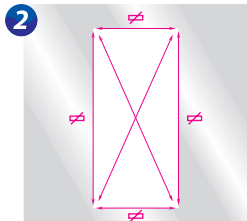
Установка дверей класса А-15



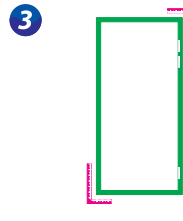
Инструкция по установке



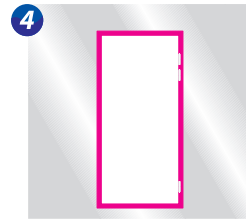
1 Проверьте проем в переборке. Достаточно ли места для "свободного хода двери + 60мм".



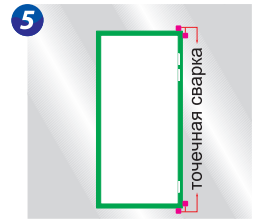
2 Проверьте плотно ли закрывается дверь.



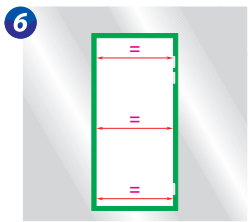
3 Проверьте перпендикулярность дверной рамы.



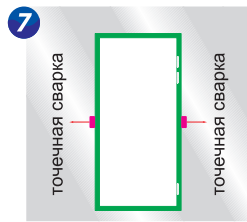
4 Вставьте раму в переборку.



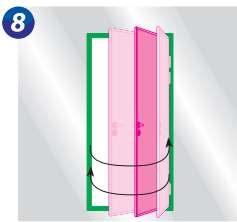
5 Используйте точечную контактную сварку со стороны петель для соединения рамы с переборкой.



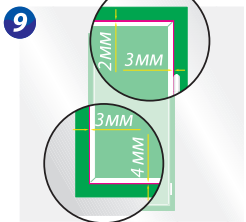
6 Замерьте ширину двери. Она должна быть одинаковой.



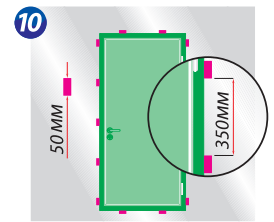
7 Используйте точечную контактную сварку для боковых сторон.



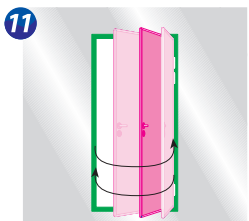
8 Откройте и закройте дверь. Убедитесь в ее исправности.



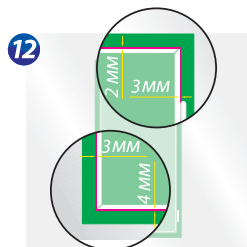
9 Проверьте расстояние между дверным листом и дверной рамой.



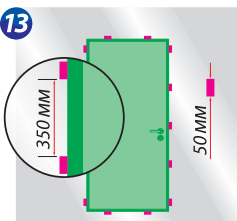
10 Определите места для сварки. Расстояние между ними должно быть 50мм. Расстояние на стороне крепления двери - 350мм



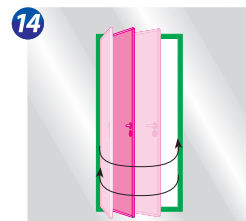
11 Снова проверьте исправность работы двери.



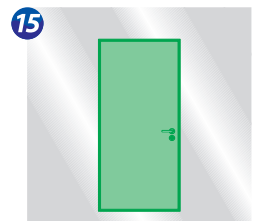
12 Проверьте еще раз расстояние между дверным листом и дверной рамой.



13 Начинать сварку следует со стороны крепления двери.



14 Сделайте контрольную проверку работы двери.



15 Работа по установке завершена.