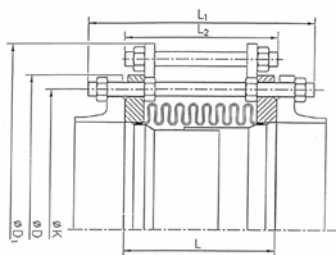


**СБОРНО-РАЗБОРНЫЕ
СИЛЬФОННЫЕ КОМПЕНСАТОРЫ**

DK 10

Расчетное давление 10 атм.
 Расчетная температура 300°C
 Давление при испытании 15 атм.
 Общее осевое перемещение ±25мм

Номинальный диаметр мм	D мм	k мм	D ₁ мм	L мм	L ₁ мм	L ₂ мм	n	M	Масса кг
150	285	240	335	150	265	200	8	M20	21
175	315	270	365	150	270	200	8	M20	25
200	340	295	395	150	270	210	8	M20	27
250	395	350	450	155	280	215	12	M20	37
300	445	400	500	165	290	225	12	M20	43
350	505	460	560	165	295	225	16	M20	58
400	565	515	625	165	300	230	16	M24	72
450	615	565	675	170	305	235	20	M24	85
500	670	620	735	170	310	235	20	M24	93
600	780	725	860	195	340	265	20	M27	127
700	895	840	975	200	350	270	24	M27	160
800	1015	950	1095	200	360	270	24	M30	210
900	1115	1050	1200	220	385	295	28	M30	255
1000	1230	1160	1320	220	390	295	28	M33	305

**СБОРНО-РАЗБОРНЫЕ
СИЛЬФОННЫЕ КОМПЕНСАТОРЫ**
DK 16

Расчетное давление 16 атм.
 Расчетная температура 300°C
 Давление при испытании 24 атм.
 Общее осевое перемещение ±25мм

Номинальный диаметр мм	D мм	k мм	D ₁ мм	k мм	L ₁ мм	L ₂ мм	n	M	Масса кг
150	285	240	340	150	265	205	8	M20	22
175	315	270	370	150	270	205	8	M20	27
200	340	295	395	150	270	205	12	M20	32
250	405	355	460	155	285	210	12	M24	47
300	460	410	520	165	300	230	12	M24	55
350	520	470	580	170	310	235	16	M24	77
400	580	525	660	175	325	245	16	M27	100
450	640	585	720	175	330	245	20	M27	120
500	715	650	795	180	340	250	20	M30	160
600	840	770	920	200	370	270	20	M33	220
700	910	840	1000	200	370	275	24	M33	240
800	1025	950	1120	210	390	285	24	M36	295
900	1125	1050	1255	235	420	330	28	M36	350
1000	1255	1170	1385	240	435	330	28	M39	450

Опросный лист

Рабочая среда:

Условный диаметр компенсатора, мм _____

Давление внутреннее, МПа




расчетное _____; рабочее _____; пробное _____

Температура (°C) рабочей среды: расчетная _____; рабочая _____

Наименование, состав и концентрация среды _____

Скорость/расход среды, _____

Рабочий ход:

Осевое ±..... мм			
Сдвиг ±..... мм	осевое	сдвиг	угловое
Угловое ±..... °			

Материал сальфона _____

Ограничение на длину: есть нет (нужное подчеркнуть)

(если ограничения есть, указать максимальную длину компенсатора, мм _____)

Требуемое количество циклов за срок службы: _____

Тип соединения:

присоединительные размеры трубопровода, мм, наруж. Ø (под приварку): _____
при фланцевом соединении:

по рекомендации завода-изгот.

по эскизу ответных фланцев (приложить)

по стандарту _____

Комплектность поставки:

Направляющий патрубок: _____ да нет

Защитный кожух: _____ да нет

Ответные фланцы: _____ да нет

Крепежный материал: _____ да нет

Требуемое количество циклов за срок службы: _____ за _____ лет

Материал трубопровода: _____

Общая потребность в компенсаторах на объект, шт: _____

Срок поставки: _____

Заказчик: _____ / Контактное лицо: _____

Телефон: _____ / Подпись ответственного лица: _____